

„Prostá elektrizace vč. ETCS trati Rudoltice v Čechách - Lanškroun“

Záměr projektu – ZP

Organizace výstavby

Požadavky dle ZTP:

- 4.4.1 Bude zpracován rámcový návrh organizace výstavby (stavební postupy a jejich harmonogram, vč. vyznačení doby trvání rozhodujících SO a PS).
- 4.4.2 Bude navržena kumulace prací vyžadujících zastavení provozu a délka a počet těchto období bude minimalizována.
- 4.4.3 Doporučujeme realizovat investiční akci „Prostá elektrizace vč. ETCS trati Rudoltice v Čechách - Lanškroun“ v souběhu se stavbou „Modernizace uzlu Česká Třebová“ - stavební postup SP 5a a SP 5b, tj. v roce 2028 (kdy bude po celý rok zavedena NAD v úseku Česká Třebová – Lanškroun) a minimalizovat tím dopady na dopravce.

- Navrhované řešení ZOV:

Stavební postup je zpracován do jedné etapy. A to v souladu s informacemi od Hlavního inženýra stavby, zástupce SŽ. Termínově tak spadá stavba „Prostá elektrizace vč. ETCS trati Rudoltice v Čechách - Lanškroun“ do roku 2026. Po dobu výstavby tak bude zavedena náhradní autobusová doprava mezi Rudolticemi v Čechách a Lanškrounem. A to jak pro spoje Česká Třebová – Lanškroun, tak pro spoje Rudoltice v Čechách – Lanškroun.

Stěžejními stavebními objekty budou výstavba trakčních podpěr a rekonstrukce mostu a propustků. Dále pak budou muset být zohledněny rozsahy rozšíření náspů tělesa železničního spodku z důvodu osazení nových základů trakčních stožárů, prostorového uspořádání GPK, a stezky dle aktuálního znění předpisu SŽ S4.

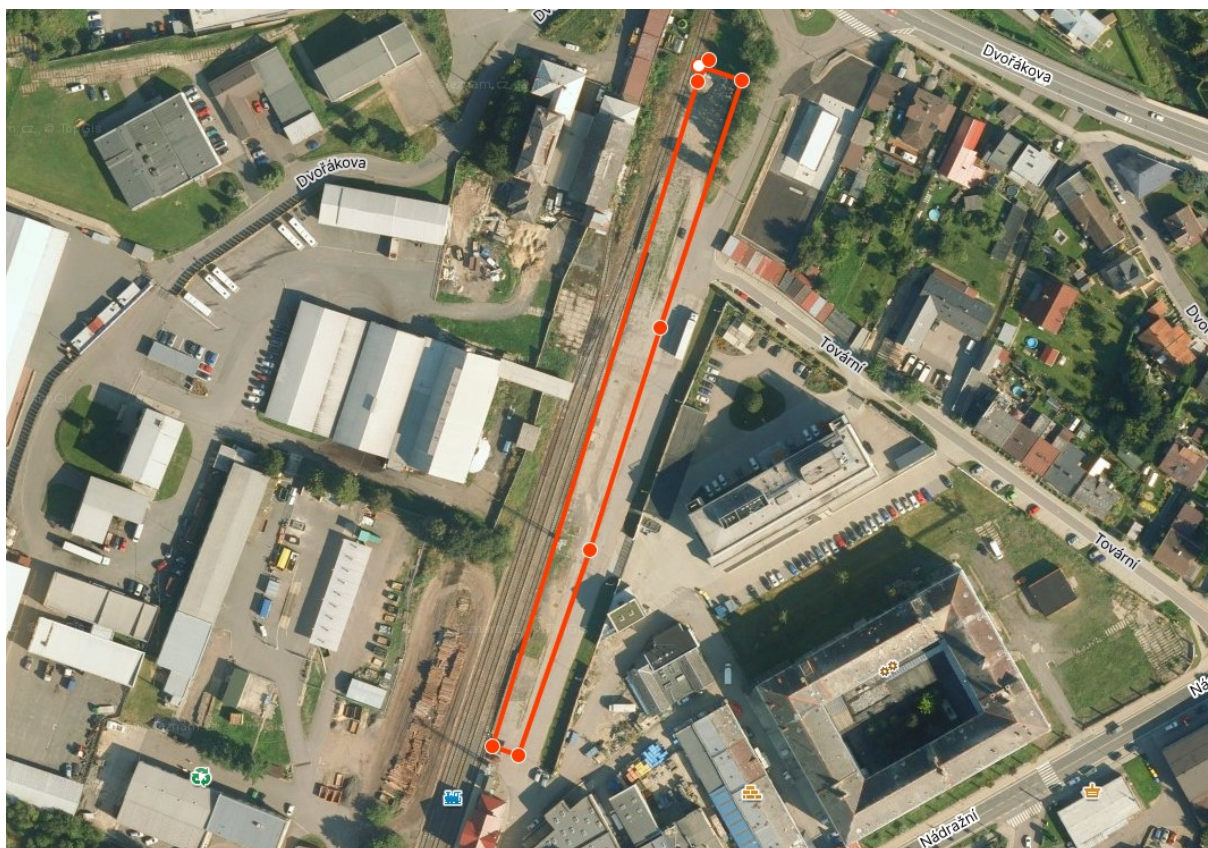
Rekonstrukce mostu bude časově náročná z hlediska dodržení technologických postupů při betonážích jednotlivých stavebních částí mostní konstrukce.

- Přístupové komunikace ke stavbě:

Pro dopravu stavebních hmot, odtěženého materiálu a převoz na deponie a skládky, se bude využívat stávající síť pozemních zpevněných i nezpevněných komunikací. Pro rekonstrukci mostu a propustků budou zřízeny provizorní staveništní komunikace na pozemcích třetích osob. V dalším stupni pak bude zapotřebí projednat tyto přístupy a uzavřít smlouvy o krátkodobém pronájmu.

- Zařízení staveniště

Jako hlavní plocha pro zařízení staveniště a montážní základna, bude sloužit prostor podél 3.SK v dopravně Lanškroun, viz obrázek:



- Harmonogram stavby

měsíc roku 2026		Březen	Duben	Květen	Červen	Červenec	Září	Říjen
Zabzař	traťové							
	staniční							
	přejezdové							
sdělař								
silnoproud								
pozemní objekty								
železniční svršek								
železniční spodek								
Přejezd P6646								
mosty								
propustky								
zdi								
Ostatní								